

DUNE

FORMATO / SIZE	40X120 mm	RECTIFICADO / RECTIFIED
PASTA / BODY	PASTA BLANCA / WHITE BODY	
ESPESOR / THICKNESS		
ESMALTE / ENAMEL		
GRUPO / GROUP	BIII	SAHEL SILVER

ESPECIFICACIONES DIMENSIONALES: / SIZE SPECIFICATIONS:

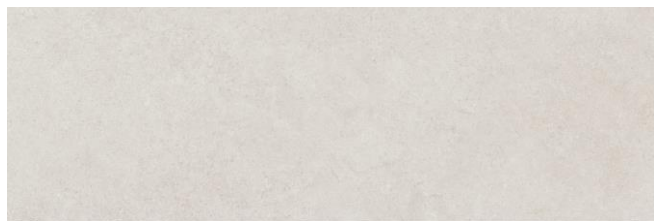
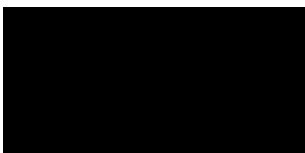
ENSAYO / TEST	EXIGIDO NORMA: / REQUIRED STANDARD: EN 14411	RESULTADO / RESULT
Ortogonalidad / Orthogonality	+0,5 %	Cumple / Accomplish
Espesor / Thickness	+10,0%	Cumple / Accomplish
Curvatura central / Central Bend	+0,5 % / -0,3%	Cumple / Accomplish
Curvatura lateral / Side Bend	+0,5 % / -0,3%	Cumple / Accomplish
Alabeo / Roll	± 0,5 %	Cumple / Accomplish
Longitud anchura / Length width	+0,5 %	Cumple / Accomplish

ESPECIFICACIONES FÍSICAS: / PHYSICAL SPECIFICATIONS:

ENSAYO / TEST	EXIGIDO NORMA: / REQUIRED STANDARD: EN 14411	RESULTADO / RESULT
Absorción de agua / Water Absorption	E >10,0%	Cumple / Accomplish
Resistencia flexión / Flexure resistance	MIN 12 N/mm ²	22
Carga de rotura / Breaking resistance	MIN 600 N	1441
Resistencia al choque térmico / Thermic shock resistance	sin defectos / No defects.	Cumple / Accomplish
Resistencia al cuarteo / Crazing resistance	sin defectos / No defects.	Cumple / Accomplish
Resistencia a la helada/Frost resistance	sin defectos / No defects.	No cumple / Not Accomplish
Dureza al rayado Mohs / Mohs hardness	Valor declarado / Declared value	5

ESPECIFICACIONES QUÍMICAS: / CHEMICAL SPECIFICATIONS:

ENSAYO / TEST	EXIGIDO NORMA: / REQUIRED STANDARD: EN 14411	RESULTADO / RESULT
Resistencia manchas / Resistance to stains		5
Resistencia a productos de limpieza		



NORMA / STANDARD
UNE EN ISO 10545-2



NORMA / STANDARD
UNE-EN ISO 10545-3
UNE-EN ISO 10545-4
UNE-EN ISO 10545-4
UNE-EN ISO 10545-9
UNE-EN ISO 10545-11
UNE EN ISO 10545-12
UNE 67-101-92



NORMA / STANDARD
UNE-EN ISO 10545-14

/ Resistance to cleaning products

GLA

