



Inspiración Minimalista

Solución compacta aportando amplitud y balance a todos los espacios.

- Estilo de taza alargada
- Sifón oculto de 50.8 mm.
- Porcelana que soporta 400 kg.
- Altura ergonómica de 432 mm.
- Asiento sanitario de cierre suave de fácil instalación y limpieza
- Tanque oculto empotrado a la pared (mínimo espesor 150 mm.)

Minimalistic inspiration

Compact solution adding breadth and balance to all spaces.

- Elongated bowl profile
- Hidden trapway of 2 inch.
- Ceramic that supports 882 lb.
- Comfortable rim height of 17 inch.
- Slow close toilet seat of easier cleanliness and installation
- Embedded tank in the wall (minimum thickness 6 inch.)

SERIE

DUO CURVO

Taza suspendida con tanque oculto
Suspended bowl with embedded tank

5.8 / 3.9 Lpf.
1.5 / 1.0 Gpf.

SKU. 5933-02-1

Información técnica

Technical Information

| | |
|---|--|
| Material Taza Bowl Material | Porcelana sanitaria Vitreous China |
| Material Tanque Tank Material | Metálico con partes plásticas Metal with plastic parts |
| Dimensiones (An x L x Al) Dimensions (W x D x H) | 506 x 807 x 1140 mm. 19.9 x 31.8 x 44.9 inch. |
| Peso máximo soporte Maximum weight support | 400 kg. 882 lb. |
| Presión de agua Water pressure | 20 - 80 PSI |
| Consumo de agua Water consumption | Dual flush 5.8/3.9 Lpf. Dual flush 1.5/1.0 Gpf. |
| Sistema de descarga Flushing system | Tecnología sifónica Siphon technology |
| Capacidad de descarga Flushing capacity | 1000 gr. |
| Diámetro del sifón Siphon diameter | 25.4 mm. 2 inch. |
| Distancia del muro al centro del desagüe Wall distance from waste center | 176 mm. 6.9 inch. |
| Peso Neto (aprox.) Net Weight (approx.) | Taza: 20.6 kg. / Bowl: 45.4 lb. Tanque: 15 kg. / Tank: 33 lb. |



ASIENTO CIERRE SUAVE
SLOW CLOSE SEAT



AHORRO DE AGUA
SAVING WATER



DUAL FLUSH*



CERTIFICACIÓN DE ACCESIBILIDAD
ACCESSIBILITY CERTIFICATION



GARANTÍA PORCELANA DE 20 AÑOS
GARANTÍA COMPONENTES 5 AÑOS
VITREOUS CHINA 20 YEARS WARRANTY
COMPONENTS 5 YEARS WARRANTY

*Para mayor información referirse a las condiciones de garantía y devolución.
*Further information refer to warranty and return conditions.

Productos relacionados

Related products

- 83 11-02-1 Lavamanos de incrustar D. Curvo / D. Curvo undercounter lavatory
- 83 22-02-1 Lavamanos de sobreponer D. Curvo / D. Curvo drop-in lavatory

Color
Color

Blanco
White

Servicio técnico post venta / After sale service

www.ambiance.com.mx - servicioalcliente@ambiance.com.mx

Línea de Atención al Cliente / Customer Service 01800 705 1020 - Monterrey 8125 2036

Cuidados y limpieza

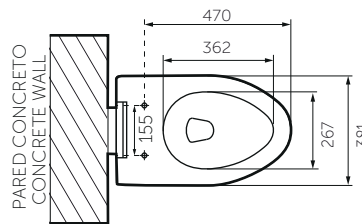
Care and cleaning

- Para la limpieza, utilice un detergente suave como jabón líquido de PH neutro y agua tibia.
- No utilice limpiadores abrasivos que puedan rayar u opacar la superficie.
- No use limpiadores que contengan CLORO, este químico puede causarle daños a la pieza.
- Siempre pruebe la solución de limpieza en un área oculta antes de aplicarla a toda la superficie.
- Limpie con un trapo y enjuague completa e inmediatamente con agua después de aplicar limpiador.
- Enjuague y seque las superficies cerámicas que se hayan rociado.
- For best cleaning results use a mild soap with neutral PH and warm water.
- Do not use abrasive cleaners since they might scratch the surface.
- Do not clean ceramic area with CHLORINE'S substances will cause damage on the piece.
- Always test cleaning products on a small hidden area before applying it to the entire product.
- After using cleaners, rinse the surface using water and dry with a cloth.

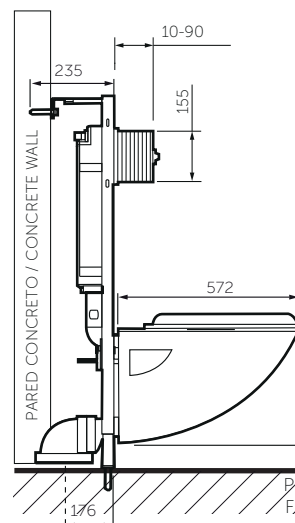
Plano técnico

Technical Drawing

VISTA SUPERIOR / TOP VIEW

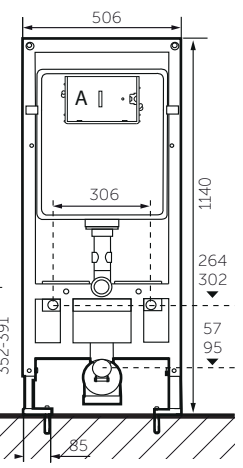
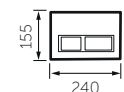


VISTA LATERAL / LATERAL VIEW



VISTA FRONTAL / FRONTAL VIEW

BOTÓN ACCIONADOR
ACTUATOR BUTTON
SECCIÓN / SECTION A



Altura graduable / Adjustable height

Unidades / Units: mm.